

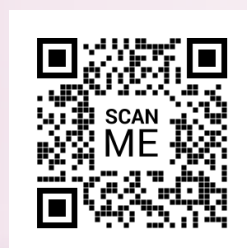
WERDEN SIE  
TEIL UNSERER  
MUSIKSCHULE



Lehrkraft für  
**EMP und Kinderchor**  
(w/m/d)

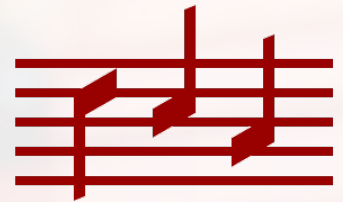
Teilzeit  
ab sofort

Weitere Informationen unter:



[www.musikschulekreuzau.de](http://www.musikschulekreuzau.de)

# LEHRKRAFT (W/M/D) FÜR EMP UND KINDERCHOR



**Musikschule  
Kreuzau**

Standort: Musikschule Kreuzau, Am Bahnhof 1 52372 Kreuzau

Anstellung: Teilzeit (Honorarbasis)

Beginn: ab sofort, Aufbau eines Kinderchores

## Über uns:

Unsere Musikschule legt großen Wert auf die frühzeitige musikalische Förderung von Kindern und die Zusammenarbeit mit Kitas und Grundschulen. Wir suchen eine Lehrkraft, welche unser Programm in Elementarer Musikpädagogik (EMP) leitet und den Kinderchor aufbaut und betreut.

## Aufgaben:

- Durchführung von EMP-Kursen in Kitas und Grundschulen
- Leitung, Aufbau und Förderung des Kinderchores in der Musikschule
- Entwicklung und Umsetzung kreativer musikalischer Projekte in Kooperation mit Bildungseinrichtungen
- Unterstützung der musikalischen und sozialen Entwicklung der Kinder
- Organisation von Auftritten und Veranstaltungen des Kinderchores
- Zusammenarbeit mit Erziehern und Lehrkräften zur Integration von Musik in den Alltag der Kinder

## Anforderungen:

- Abgeschlossene Ausbildung in Musik, Elementarer Musikpädagogik oder vergleichbare Qualifikation
- Erfahrung in der Arbeit mit Kindern im Vorschul- und Grundschulalter
- Begeisterung für musikalische Frühförderung und Teamarbeit
- Kreativität, Geduld und Kommunikationsfähigkeit
- Flexibilität und Engagement für die Zusammenarbeit mit Kitas und Schulen
- Ein sicheres, freundliches und empathisches Auftreten in der Kommunikation mit Schüler\*innen, Eltern, Kolleg\*innen
- Sie haben einen anerkennenden, wertschätzenden und vorurteilsfreien Umgang mit der Vielfalt der Eltern, Schüler\*innen, Lehrkräften und Konzertbesucher\*innen sowie ein hohes Maß an Engagement und Flexibilität in allen Bereichen der Musikschularbeit

## Wir bieten:

- Flexible Arbeitszeiten und ein kreatives sowie unterstützendes Arbeitsumfeld
- Raum für persönliche und berufliche Weiterentwicklung

## Bewerbung:

Wenn Sie Teil unseres Teams werden möchten, senden Sie bitte Ihre Bewerbungsunterlagen

- Anschreiben, Lebenslauf, Referenzen -

an Tanja Raich [schulleitung@musikschulekreuzau.de](mailto:schulleitung@musikschulekreuzau.de)

Wir freuen uns darauf, von Ihnen zu hören!

[www.musikschulekreuzau.de](http://www.musikschulekreuzau.de)